



Apex™ Pot & Pan Soak

DETERSIVO SOLIDO A IMMERSIONE PER IL LAVAGGIO DI PENTOLE E PADELLE

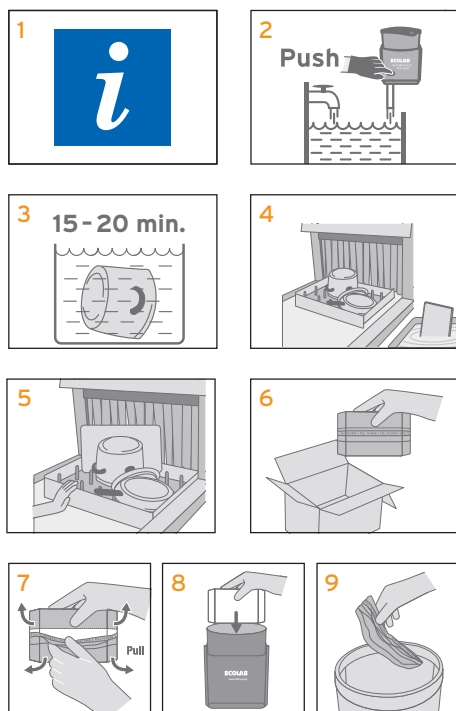
OTTIMI RISULTATI DI PULIZIA CON UN SOLO PASSAGGIO MEDIANTE PRE-IMMERSIONE.

Con l'utilizzo del detersivo a immersione **Apex Pot & Pan Soak**, pentole, padelle e contenitori tornano puliti in un solo lavaggio senza risciacquo. Anche i resti di cibo più ostinati e i residui di bruciato vengono eliminati. I componenti di alta qualità garantiscono una rapida azione su grasso e sporco e facilitano la pulizia nel rispetto dei materiali.

- **Ad alta prestazione** Rimuove le macchie ostinate, lo sporco e i residui di bruciato dalle stoviglie. nessuna formazione di schiuma nella lavastoviglie.
- **Efficiente** Spese di consumo ottimali, garanzia di completo svuotamento, ingombro ridotto, lunga durata, risparmio di spazio e ingombro minimo per lo stoccaggio.
- **Sicuro** semplice da maneggiare e riempire, sicuro in caso di contatto, impossibile mischiarlo accidentalmente, nessuna fatica per la gestione di voluminose confezioni di prodotto, un semplice blocco da 2,27 kg confezionato in pellicola.
- **Ecosostenibile** 95% di imballaggio in meno, 70% di trasporto in meno.



MODO D'USO



Il vostro consulente specializzato Ecolab installa il dispositivo dosatore secondo le vostre particolari esigenze ed esegue la formazione dei vostri collaboratori.

1. Seguire le avvertenze d'uso sull'etichetta del prodotto e sul piano di pulizia.
2. Riempire d'acqua il recipiente per immersione. Premendo il pulsante PUSH™, il sistema consente un dosaggio immediato. La soluzione detergente è arancione.
3. Immergere completamente le stoviglie e lasciare a mollo per almeno 15-20 minuti a seconda del grado di sporco.
4. Estrarre le stoviglie e caricarle nella lavastoviglie. Non sciacquare con acqua.
5. Lavare le stoviglie nella lavastoviglie.

RABBOCCO DEL BLOCCO

6. Controllare regolarmente il livello di riempimento e se necessario rabboccare. Il dispositivo dosatore può contenere fino a 1,5 blocchi.
7. Rimuovere la pellicola di materiale plastico dal blocco.
8. Rabboccare il blocco.
9. Smaltire la pellicola nei rifiuti domestici.

DOSAGGIO

3 - 3,8 g/l a seconda della durezza dell'acqua e del grado di sporco.

NOTE / INFORMAZIONI

Solo per uso professionale.

Seguire le avvertenze di pericolo sulla scheda di sicurezza e sulla confezione originale.

VALORE PH (1%)

5	6	7	8	9	10	11
---	---	---	---	---	----	----

CONDIZIONI D'IMMAGAZZINAGGIO

Conservare solo nella confezione originale a una temperatura inferiore a 40°C.

UNITÀ DI VENDITA

3 x 2,27 kg blocco 9079350